

# **MCI – Mensch Computer Interaktion**

Fachhochschule Köln  
Fakultät f. Informatik u. Ingenieurwissenschaften  
Gummersbach

X-map AG

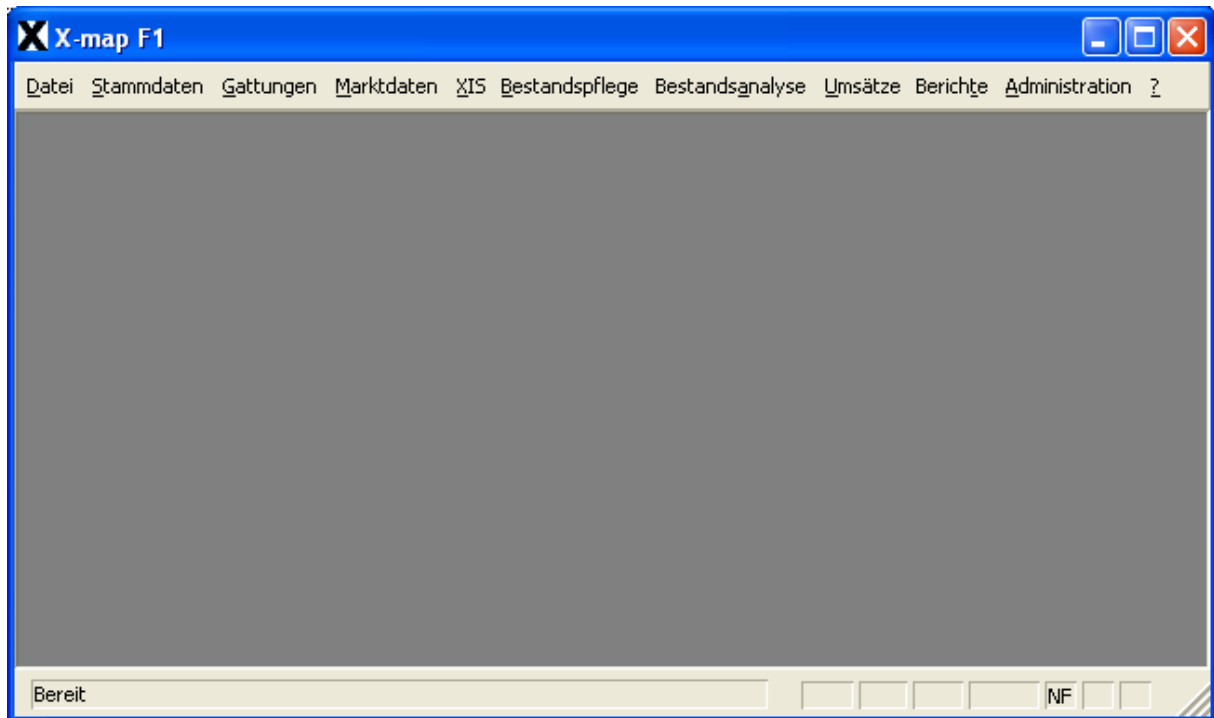
X-map Systems GmbH

**Bespiele zum Thema Standards**

## ***A. Menüstruktur***

### **1. Ausgangssituation**

- Eine Menüleiste, über die alles gesteuert wird
- Nach Programmstart und ohne Auswahl „leerer“ Bildschirm
- Menüleiste thematisch geordnet



**Abbildung 1**

## ***B. Funktionsaufrufe***

### **1. Ausgangssituation (hier am Beispiel Gattungen)**

- Funktionen werden über Standard-PopUp ausgewählt (Neu, Ändern, Löschen) oder direkt über das Menü ausgelöst
- Aktionen werden auf mehreren unterschiedlichen Wegen ausgeführt
  - o Auswahl aus Liste
  - o Schaltflächen

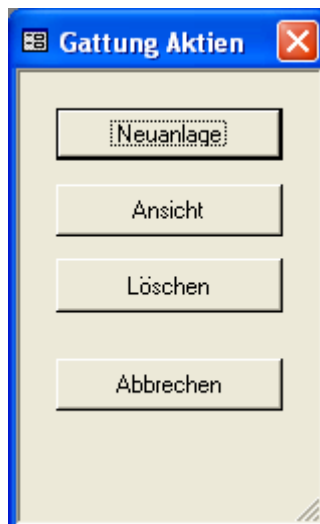


Abbildung 2

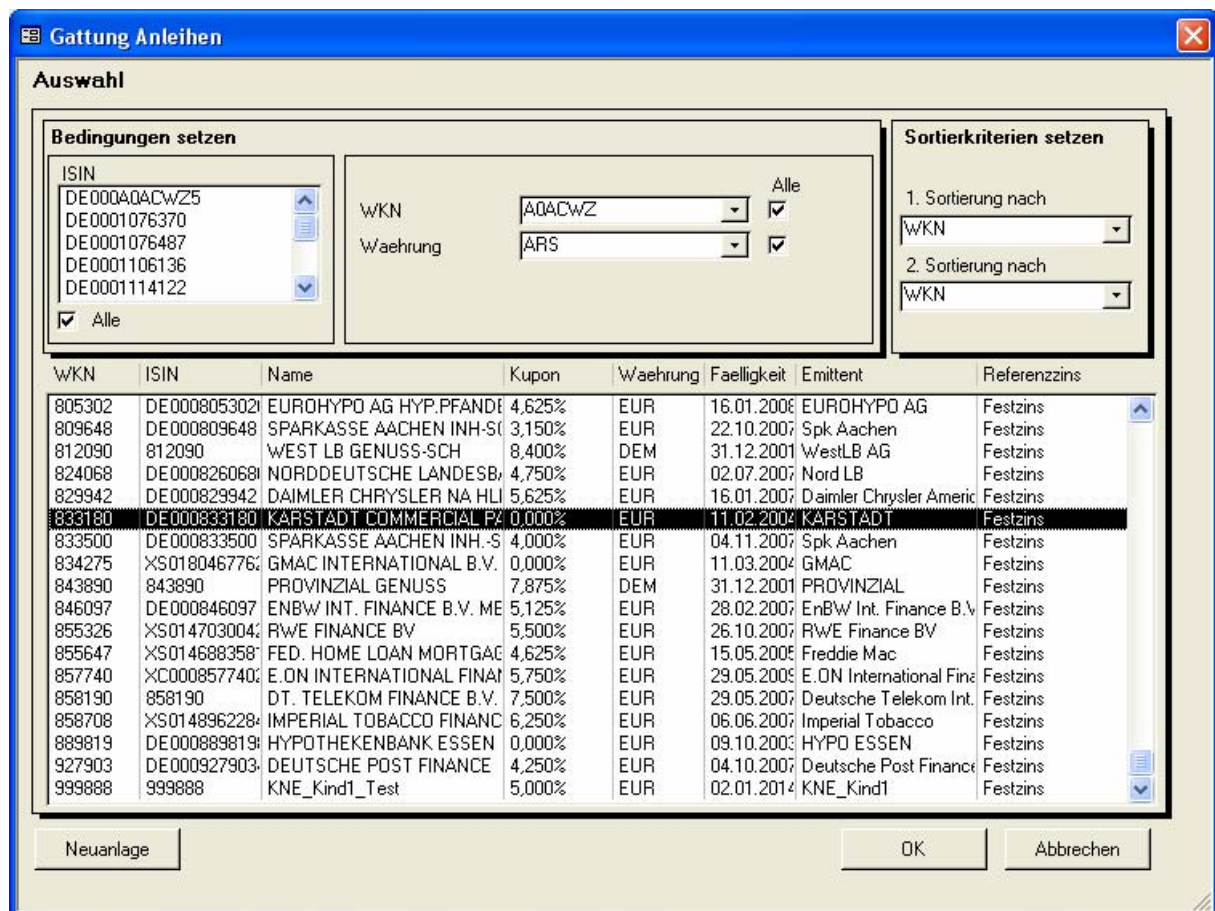


Abbildung 3

**Gattung Anleihen**

**Nur Lesen**

Basisdaten | Details | Boersen | Bewertung | Bonität | Zusatzinformation

WKN: B46097

ISIN: DE000846097

Name: ENBW INT. FINANCE B.V. M

Emittent: EnBW Int. Finance B.V. ▼

Währung: Euro ▼

Laufzeitbeginn/  
letzter Kupontermin: 28.02.2002

Laufzeitende: 28.02.2007

Referenzzins: Festzins ▼

Kupon: 5,125%

Info / Ausgabe | Zusatzinfo | Änderung | Schliessen

Abbildung 4

## C. Auswahlformulare Bestandspflege

### 1. Ausgangssituation X-map F1

Separate Auswahlmaske mit Basisinformationen

Sortierung und Filterung begrenzt möglich

Durch Doppelklick oder OK zum Eingabeformular mit Detaildaten

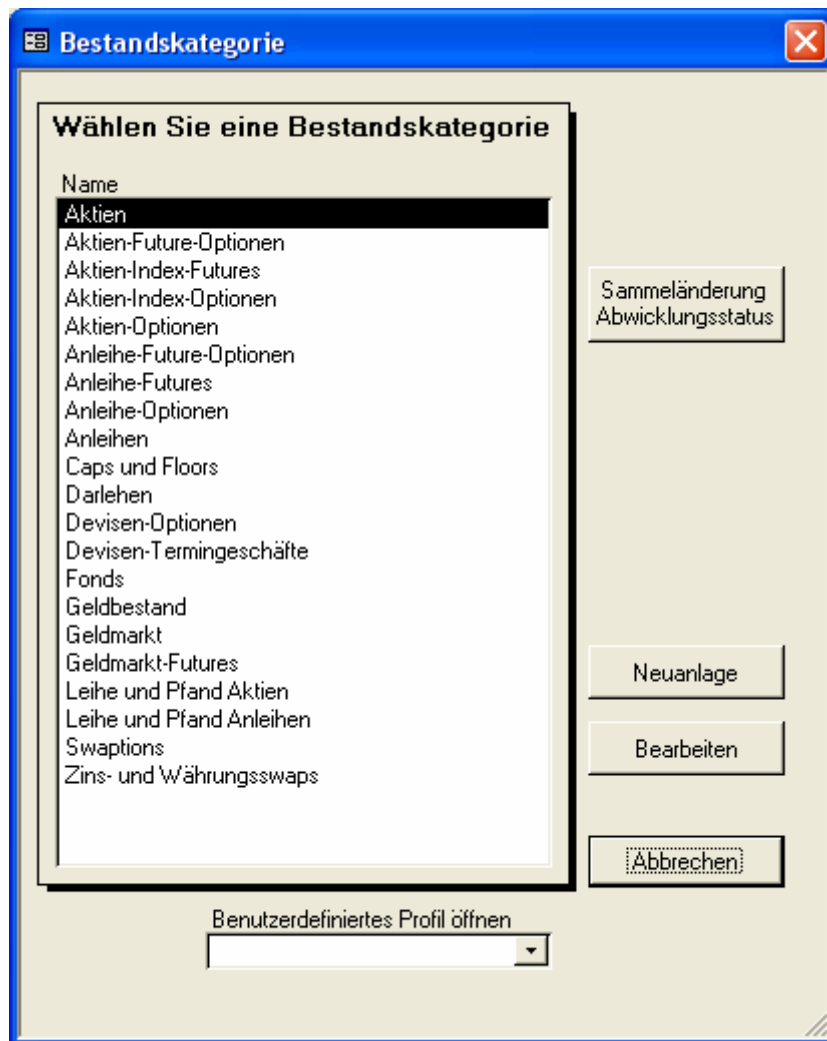


Abbildung 5



## 2. Ausgangssituation X-map H1

Integrierte Auswahl- und Detailanzeige

Sortierung und Filterung begrenzt möglich

Detaildatensatz wird durch Anklicken in Auswahlsektor angezeigt

**Objekte**

Suchkriterien

Objektart: freistehendes Einfamilienhaus

Bezeichnung:

Objekt-Nr.:

Straße / Nr.:

Plz / Ort:

☐ nur aktive Einträge anzeigen

Nr.	Bezeichnung	Adresse	Art
2003-0012	bau 1	1 1, 12 1, 12	freistehendes Einfamilienhaus
17	Casa Blanca	12345 Berlin, Steinstr. 1	freistehendes Einfamilienhaus
16	Classroom	12345 Berlin, Straße 1	freistehendes Einfamilienhaus
7	Musterhaus 1 freistehend	47xxx Musterstadt, Musterstrasse 1, noch im Bau, De...	freistehendes Einfamilienhaus
11	Musterhaus 2 freistehend	47xxx Musterstadt, Musterstraße 2, auch noch im Bau...	freistehendes Einfamilienhaus
2413	Neues Objekt	12345 Berlin, Straße 1, Deutschland	freistehendes Einfamilienhaus
2003-0008	test.1	test.1	freistehendes Einfamilienhaus

Neu Bearbeiten Löschen

Navigation: << < > >>

**Lage** Objektdaten 1 Objektdaten 2 Grundbuch Sicherheitenverweise Gutachten Versicherungen

Bezeichnung: Musterhaus 2 freistehend

Objekt-Nr.: 11

Straße / Nr.: Musterstraße 2

Zusatz: auch noch im Bau

PLZ / Ort: 47xxx Musterstadt

Bundesland:

Land: Deutschland

Speichern Abbrechen Schließen

Angemeldet als: GERRIT X-map H1 null

Abbildung 8

## D. Bestandspflegemaske

### 1. Ausgangssituation (Abbildung 7)

-Eine Maske mit allen Informationen durch Registerkarten unterteilt

Aktionen werden über Buttons aufgerufen

Feld-Plausibilitäten (IstNull, =0 oder falsches Datumsformat) wird direkt im Feld überprüft

Abhängigkeiten (Laufzeit-Ende < LaufzeitBeginn) werden vor Speicherung überprüft.

## E. Gattungspflegemaske

### 1. Ausgangssituation (Abbildung 4)

Eine Maske mit allen Informationen durch Registerkarten unterteilt  
Verteilte Daten werden auch über mehrere Formulare eingegeben (Aufruf über Schaltflächen)

Feld-Plausibilitäten (IsNull, =0 oder falsches Datumsformat) wird direkt im Feld überprüft

Abhängigkeiten (Laufzeit-Ende < LaufzeitBeginn) werden vor Speicherung überprüft.

## F. Analysefunktionen

### 1. Ausgangssituation

Ein Menüpunkt ruft ein Formular auf, auf dem die zentralen Auswertungsfunktionen basieren.

Über die Schaltfläche AKTIONEN werden zusätzliche Auswertungen aufgerufen.

Bestandsauswertung

Bestandsauswahl | Datenherkunft | BewertungsParameter | Speichern

**Bestandskategorie**

Name

- Aktien
- Aktien-Future-Optionen
- Aktien-Index-Futures
- Aktien-Index-Optionen
- Aktien-Optionen
- Anleihe-Future-Optionen
- Anleihe-Futures
- Anleihe-Optionen
- Anleihen
- Caps und Floors

☐ Alle Bestandskategorien

**Portfolio**

Name Portfolio

- IHS
- KNE\_Portfolio
- Kundenhandelsbestand
- Liquiditätsreserve
- Perf Hedge
- Profit-Fonds
- Publikumsfonds
- Renten (AB)
- Renten (HB)
- Sonderfälle Aktien (AB)

Name Hauptportfolio

- Vorkäufe Kunden
- KNE\_Portfolio
- Vorkäufe Kunden
- Anlagebuch (laut KWG)
- Liquiditätsreserve
- Spezialfonds
- Fonds
- Eigenbestand
- Handelsbuch
- Aktien (AB)

☐ Alle Portfolios ☐ incl. Subportfolios

**Micro-Hedges**

Name

- test

☐ Alle Micro-Hedges

Status Masterbestandstabelle

Aktionen | Daten lesen | Bewerten | Zahlungsstroeme | Schliessen

Bestandskategorien **Alle** |

Portfolios

Abbildung 8



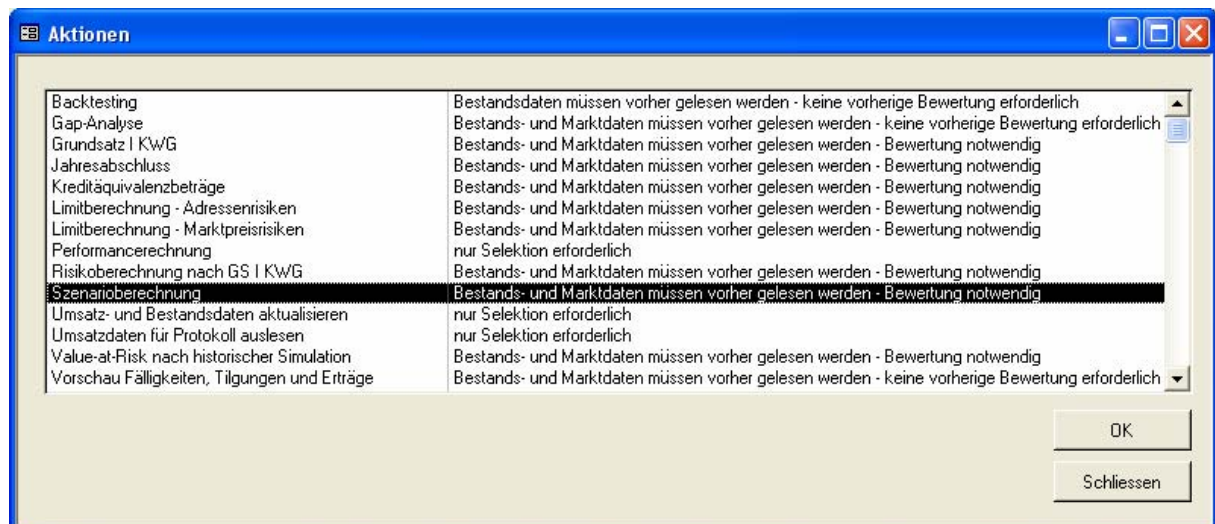


Abbildung 9